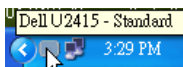


Dell Display Manager ユーザーズガイド

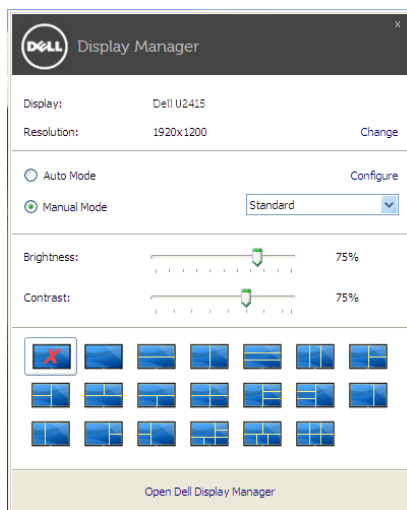
概要

Dell Display Manager は、モニタやモニタ グループを管理するための Microsoft Windows アプリケーションです。このアプリケーションを使用すると、一部の Dell モデルで表示された画像、自動設定の割り当て、エネルギー管理、画面の整理、画像の回転、その他の機能を手動で調整することができます。Dell Display Manager をインストールしておく、毎回システムが起動するときに実行され、通知トレイにアイコンが配置されます。システムに接続されたモニタについての情報は、通知トレイのアイコンにマウスを合わせると表示されます。



クイック設定のダイアログを使う

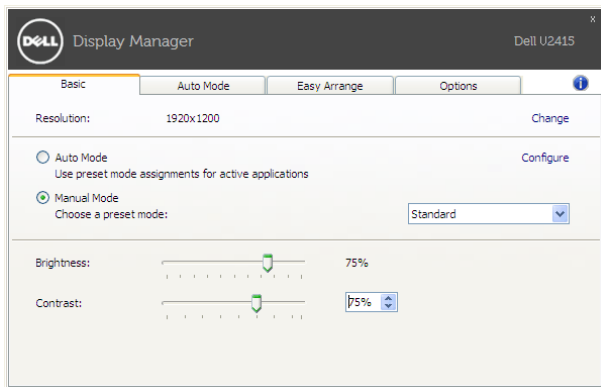
Dell Display Manager の通知トレイ アイコンをクリックすると、**クイック設定のダイアログ**が開きます。コンピュータにサポートされる Dell モニタが複数接続されている場合は、用意されたメニューを使用するとターゲットのモニタが選択されます。**クイック設定** ダイアログボックスでは、簡単に輝度、コントラスト、解像度、画面のレイアウト、その他を調整できます。プリセット モードを自動的に切り替えたり、プリセット モードを手動で選択したりすることができます。



クイック設定のダイアログボックスからは、Dell Display Manager の高度なユーザー インターフェイスにもアクセスできます。ここからは、基本的な機能を調整したり、自動モードを設定したり、その他の機能にアクセスしたりすることが可能です。

基本的なディスプレイ機能の設定


手動でプリセットモードを選択するか、または現在アクティブになっているアプリケーションによってプリセットモードを適用できる **Auto Mode（自動モード）** を選択したりすることができます。モードを変更すると、画面のメッセージとして現在の **Preset Mode（プリセットモード）** がしばらく表示されます。一部のモニタの **Brightness（輝度）** と **Contrast（コントラスト）** も **Basic（基本）** タブから直接調整できます。



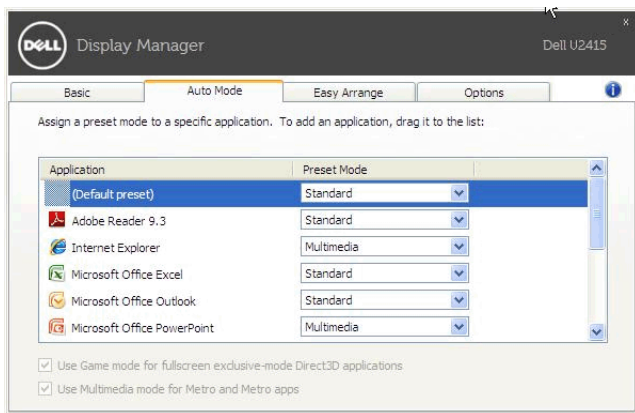
プリセットモードをアプリケーションに割り当てる

Auto Mode（自動モード） タブからは、特定の **Preset Mode（プリセットモード）** を特定のアプリケーションに関連付けて、自動的に適用するように設定できます。**Auto Mode（自動モード）** を有効にすると、相当するアプリケーションがアクティベートされると、Dell Display Manager が自動的に相当する **Preset Mode（プリセットモード）** に切り替えます。各モニタで同じ **Preset Mode（プリセットモード）** が特定のアプリケーションに割り当てられているかもしれませんが、プリセットモードが 1 台ずつ違うかもしれません。

Dell Display Manager は、多くの一般的なアプリケーション向けにあらかじめ構成されています。割り当てリストに新しくアプリケーションを追加するには、デスクトップ、Windows のスタートメニュー、その他の場所からアプリケーションをドラッグして、現在のリストにドロップします。

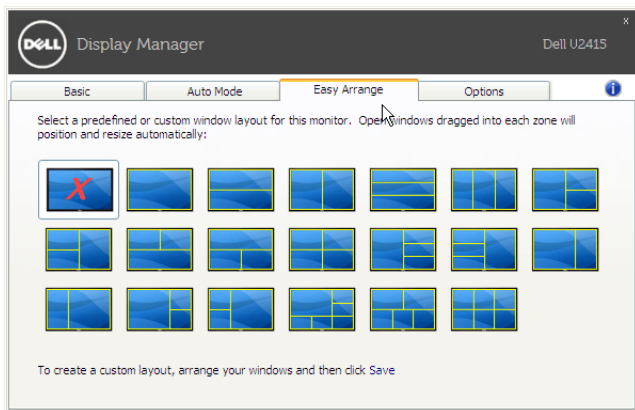
 **注記：**一連のファイル、スクリプト、ローダー、あるいは Zip アーカイブやパケット化されたファイルなどの非実行ファイルへの **Preset Mode（プリセットモード）** の割り当ては、サポートされていません。

フルスクリーン モードで Direct3D アプリケーションを起動するときには、ゲーム プリセットモードを使用するように設定することも可能です。このモードでアプリケーションを使用しないためには、別のプリセット モードを割り当ててください。



モニタウィンドウのレイアウトを容易に配列できます

サポートされる Dell モニターでは、**Easy Arrange (簡単配列)** タブで、開いている画面をゾーンにドラッグすることによって、あらかじめ定義されたレイアウトで簡単に並べ替えることができます。カスタム レイアウトを作成するには、開いた画面を並べ替えて、**Save (保存)** をクリックします。



省エネ機能を適用する

サポートされる Dell モデルには、省エネオプション、PowerNap 省エネオプションを選択できる、**Options (オプション)** タブがあります。モニターの輝度を最低レベルに設定するか、スクリーンセーバーをアクティベートしたときに、モニターをスリープモードにすることができます。

